

# VÝPIS VÝSTUŽE

číslo pol.	∅	Dĺžka (mm)	ks	Celkova dĺžka (m) :	
				10 216(E) E8	10 505(R) R10
10	R10	5440	13		70.72
11	R10	2500	14		35.00
12	R10	2080	7		14.56
13	E8	2080	8	16.64	
14	E8	1050	12	12.6	
ZP1 1ks	DLŽKA [m] :			29.24	120.28
	JEDN. HMOT. [kg/m] :			0.395	0.617
	HMOT. [kg] :			11.55	74.21
	CELK. HMOT. [kg] :			85.76	

Objem betónu pätky: 1.85m<sup>3</sup>

Objem betónu zálievky: 0,5m<sup>3</sup> (s protizmrašťivou prísadou)

BETON: C25/30 ( $f_{ck,cube} = 30,0\text{MPa}$ ), prostredie (podľa EN 206-1): XF1

VÝSTUŽ: 10505(R) ( $f_{yk} = 500,0\text{MPa}$ )

VÝSTUŽ: 10216(E) ( $f_{yk} = 210,0\text{MPa}$ )

## POZNÁMKA

PRI BETONÁŽI ZABEZPEČIŤ NAPOJENIE ELEKTRICKÝCH KÁBLOV DO TRUBKY V PREFABRIKÁTE ZVONICE

6

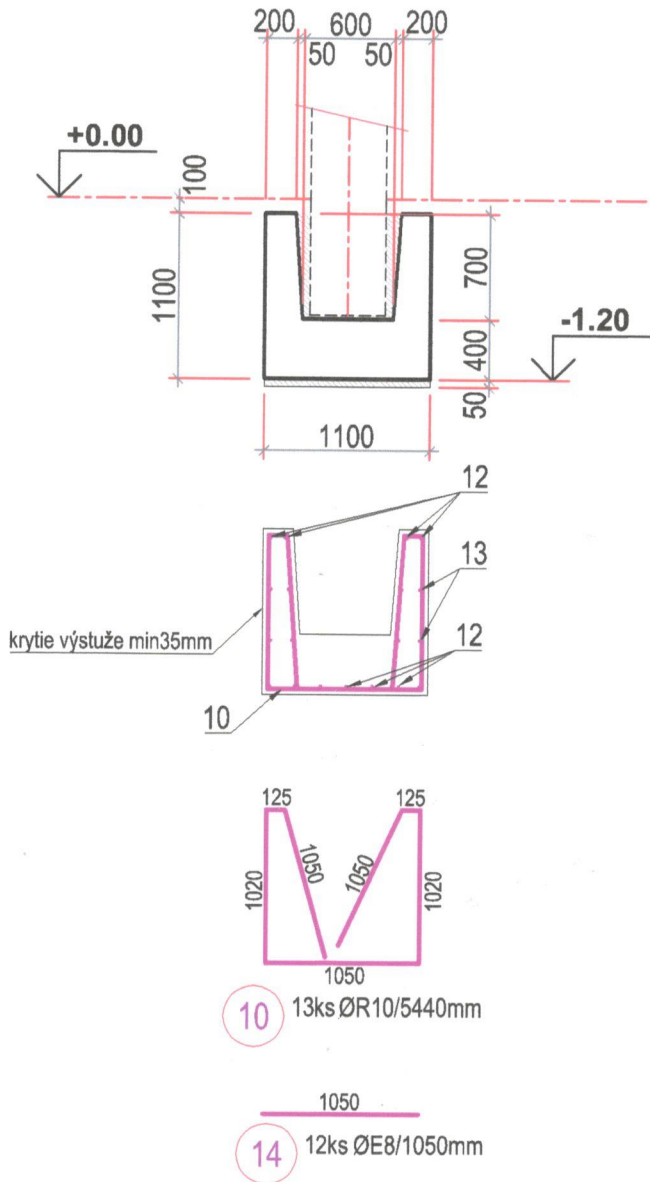


±0.000 = 110.00 m n.m.(B.p.v.)

Názov stavby:	<b>ZVONICA PRI DOME SMÚTKU</b>	
Miesto stavby:	Kráľovský Chlmec, Košický kraj	Parc. č.: 11121/4
Objednávateľ:	Mesto Kráľovský Chlmec	<b>BOSKOV s.r.o.</b> Myslina 15, 066 01 Humenné, www.boskov.sk
Objekt:	<b>SO-01: ZVONICA</b>	
Diel:	<b>Stavebná časť</b>	
ARCHITEKT PROJEKTU:	Ing. Arch. Marianna BOŠKOVÁ	
ASR, STATIKA:	Ing. Vladimír BOŠKO	Stupeň: Projekt pre stavebné povolenie a realizáciu
		Zák. číslo: 202108_10
		Dátum vyhotovenia: 06/2021
		Mierka: <b>1:50</b>
Názov výkresu:	<b>ZÁKLAD</b>	Číslo výkresu: <b>2</b>

# Základová päťka ZP1: 1ks

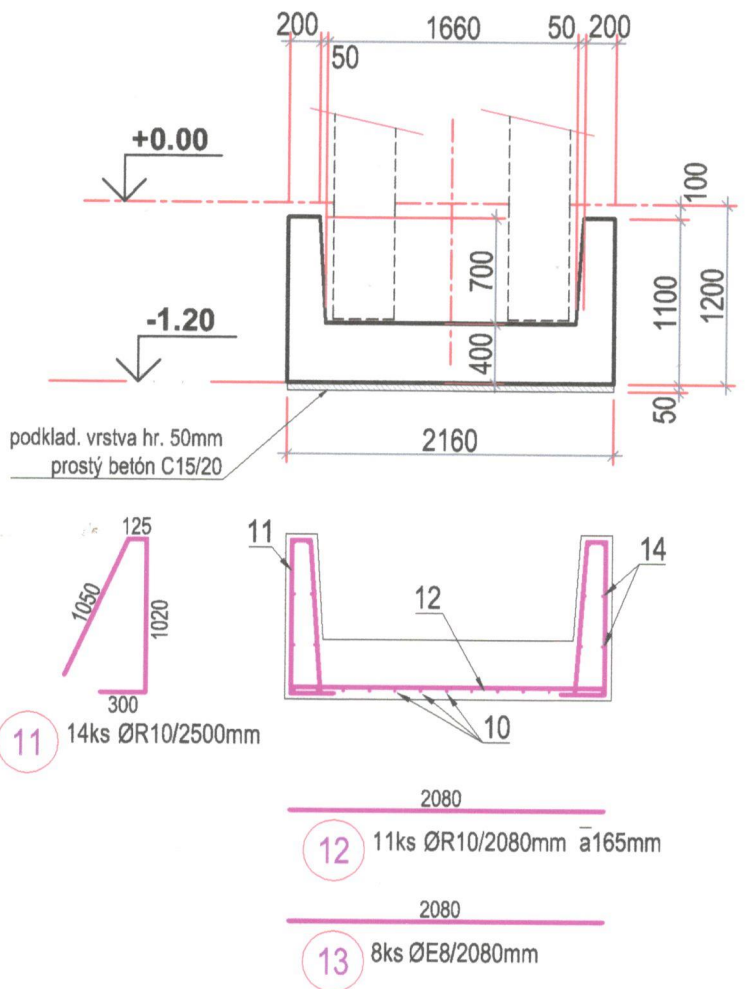
## Priečný rez:



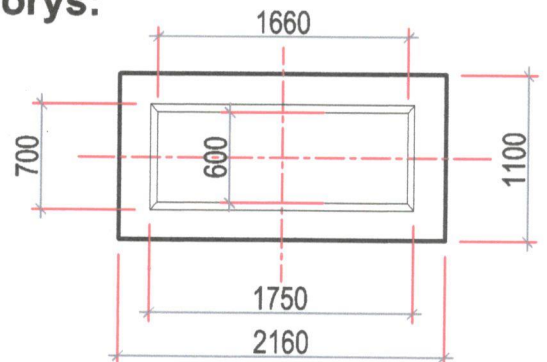
### VÝKAZ

1.	Betón C25/30	1,85m <sup>3</sup>
2.	Zálievka	0,5m <sup>2</sup>
3.	Výkop päťky	2,8m <sup>3</sup>
4.	Podklad. betón	0,12m <sup>3</sup>

## Pozdĺžny rez:



## Pôdorys:



## VÝKAZ

- |                                 |               |
|---------------------------------|---------------|
| 1. Búranie betónu               | 0,3m3 (1,5m2) |
| 2. Betónová dlažba 400x400x40mm | 16,0m2        |

## POZNÁMKA

Teleso zvonice zhotoviť ako prefabrikát a osadiť do základovej pätky.

Povrch: Brúsená kamenina, farba šedá.

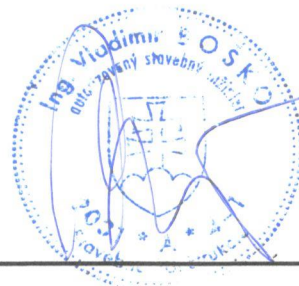
Po osadení a zaklinovaní zaliať zálievkovým betónom s protizmraštivou prísadou

Konzoly pre zvon privariť na mieste k zabetónovaným platničkám

Zabezpečiť napojenie elektrických káblov do kanálika v prefabrikáte (pre ovládanie zvona)

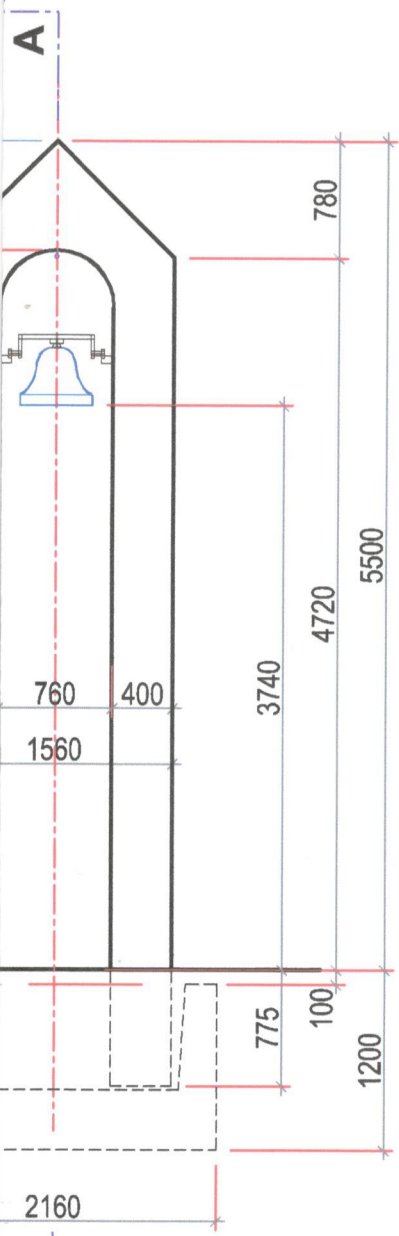
Dlažbu ukladať do maltového lôžka. Povrch vyspádovať smerom od telesa zvonice.

6

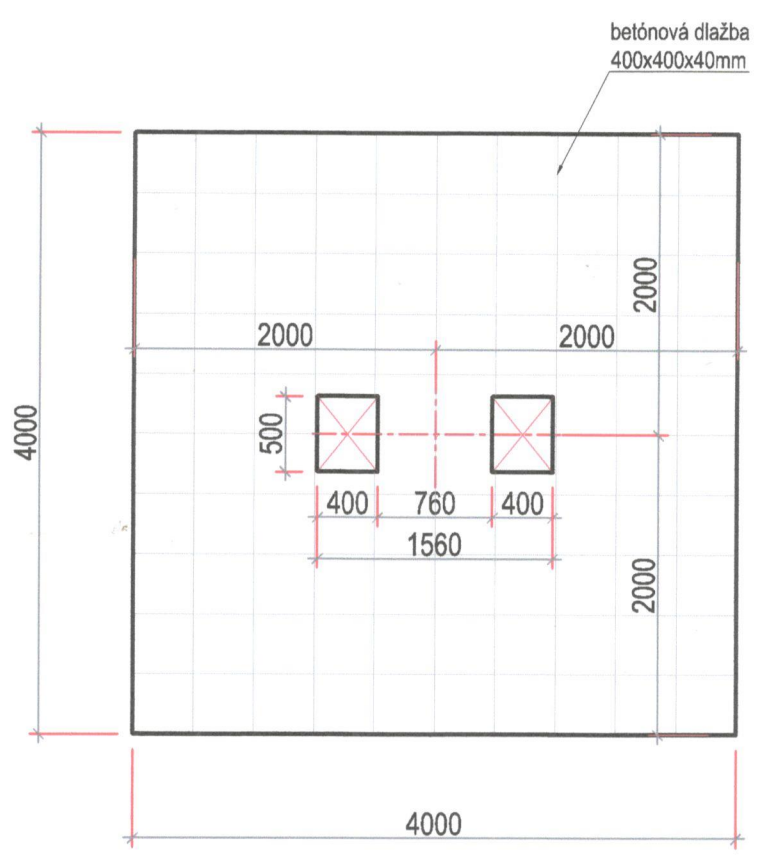


±0.000 = 110.00 m n.m.(B.p.v.)

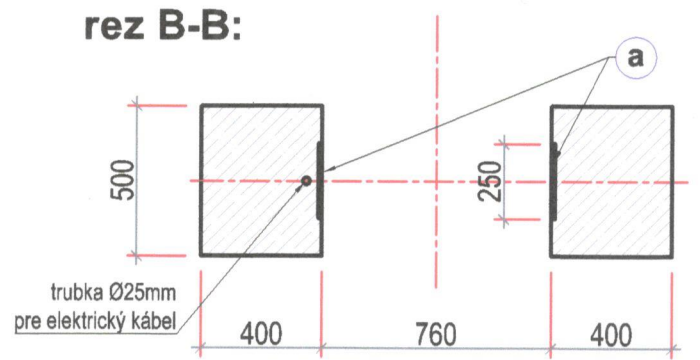
Názov stavby:	<b>ZVONICA PRI DOME SMÚTKU</b>	
Miesto stavby:	Kráľovský Chlmec, Košický kraj	Parc. č.: 11121/4
Objednávateľ:	Mesto Kráľovský Chlmec	<b>BOSKOV s.r.o.</b> Myslina 15, 066 01 Humenné, www.boskov.sk
Objekt:	<b>SO-01: ZVONICA</b>	
Diel:	<b>Stavebná časť</b>	Stupeň: Projekt pre stavebné povolenie a realizáciu
ARCHITEKT PROJEKTU:	Ing. Arch. Marianna BOŠKOVÁ	
ASR, STATIKA:	Ing. Vladimír BOŠKO	Zák. číslo: 202108_10
		Dátum vyhotovenia: 06/2021
		Mierka: 1:50
Názov výkresu:	<b>ZVONICA - tvar</b>	Číslo výkresu: <b>3</b>



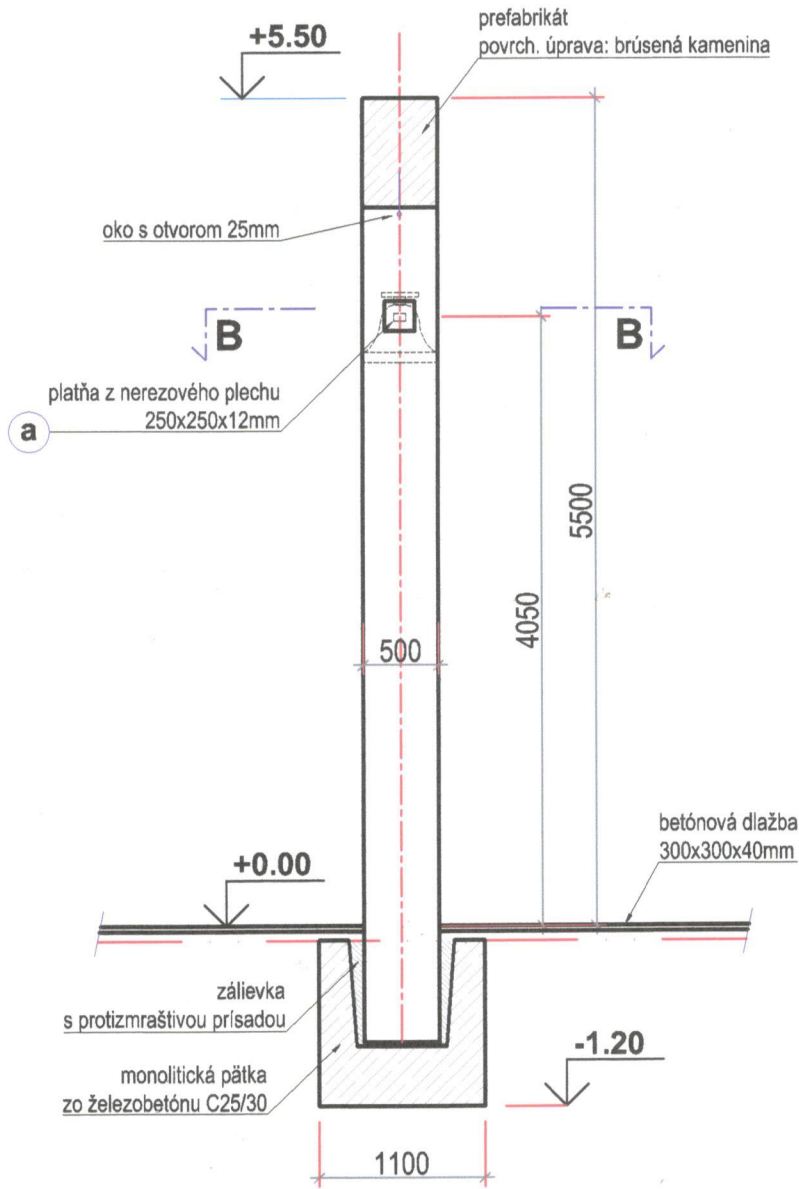
**pôdorys:**



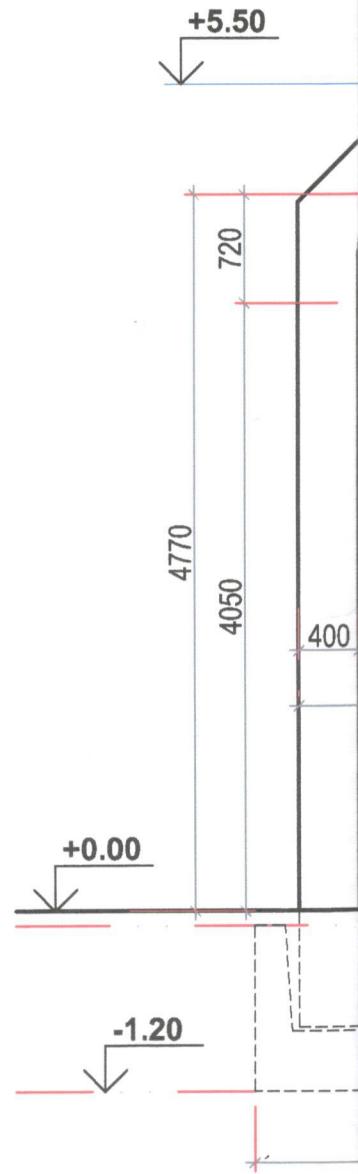
**rez B-B:**



# rez A-A:



# nárys:



# VÝPIS VÝSTUŽE

číslo pol.	Ø	Dĺžka (mm)	ks	Celkova dĺžka (m) :	
				10 505(R) R6	10 505(R) R16
1	R16	5440	6		32.70
2	R16	6150	10		61.50
3	R16	1430	6		8.60
4	R16	6230	4		25.00
5	R6	1700	86	8.64	
m1 1ks	DLŽKA [m] :			146.20	127.80
	JEDN. HMOT. [kg/m] :			0.222	1.580
	HMOT. [kg] :			32.46	201.92
	CELK. HMOT. [kg] :			234.38	

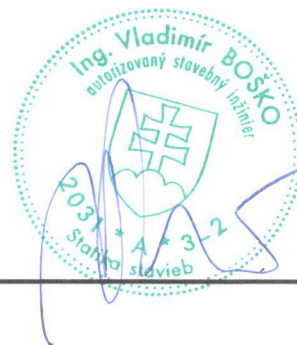
Objem betónu (kamenina): 2,5m<sup>3</sup>  
 Hmotnosť prefabrikátu: 6.250,0kg  
 Hmotnosť platničiek (nerez): 6,9kg  
 Hmotnosť kotevných želiel: 4,5kg

BETON: C35/45 ( $f_{ck,cube} = 45,0\text{MPa}$ ), prostredie (podľa EN 206-1): XC3  
 VÝSTUŽ: 10505(R) ( $f_{yk} = 500,0\text{MPa}$ )

## POZNÁMKA

TELESO ZHOTOVIŤ AKO PREFABRIKÁT  
 PRI BETONÁŽI OSADIŤ KOTEVNÉ PLATNIČKY A OKO PRE ZAVESENIE PRI MONTÁŽI  
 POVRCH KAMENINY UPRAVIŤ BRÚSENÍM A IMPREGNOVAŤ PROTI NASIAKAVOSTI

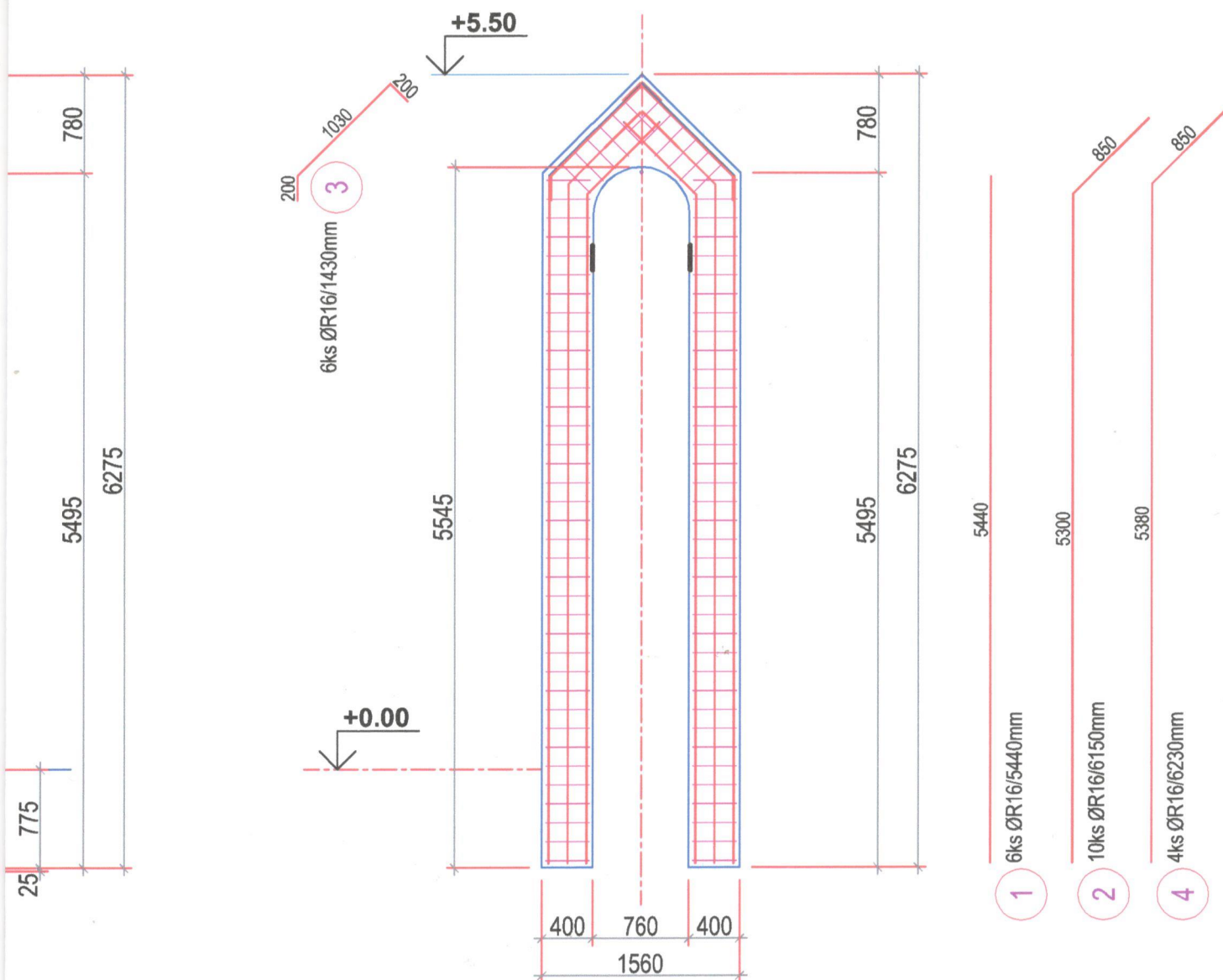
6



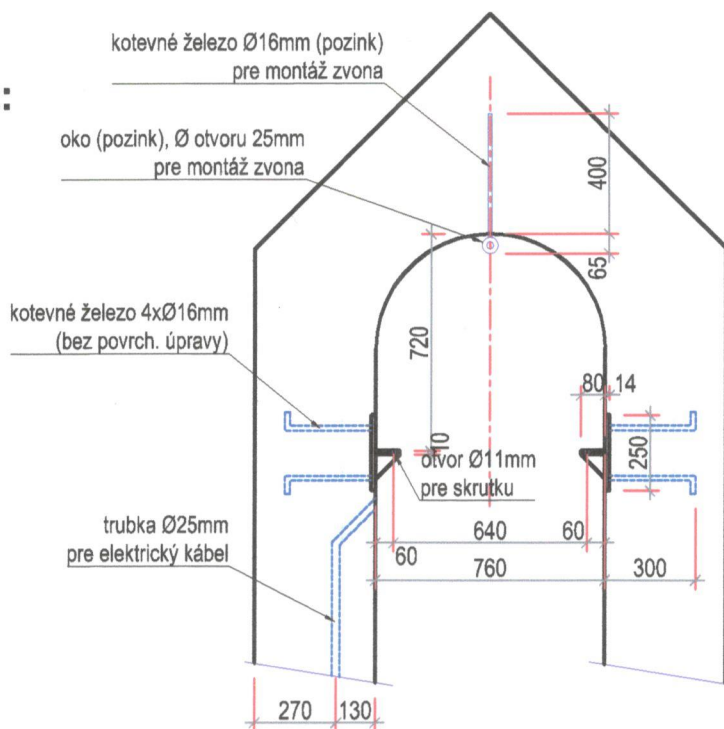
±0.000 = 110.00 m n.m.(B.p.v.)

Názov stavby:	<b>ZVONICA PRI DOME SMÚTKU</b>	
Miesto stavby:	Kráľovský Chlmec, Košický kraj	Parc. č.: 11121/4
Objednávateľ:	Mesto Kráľovský Chlmec	<b>BOSKOV s.r.o.</b> Myslina 15, 066 01 Humenné, www.boskov.sk
Objekt:	<b>SO-01: ZVONICA</b>	
Diel:	<b>Stavebná časť</b>	
ARCHITEKT PROJEKTU:	Ing. Arch. Marianna BOŠKOVÁ	
ASR, STATIKA:	Ing. Vladimír BOŠKO	Súpeň: Projekt pre stavebné povolenie a realizáciu
		Zák. číslo: 202108_10
		Dátum vyhotovenia: 06/2021
		Mierka: 1:50
Názov výkresu:	<b>ZVONICA - výstuž</b>	Číslo výkresu: <b>4</b>

# nárys: výstuž

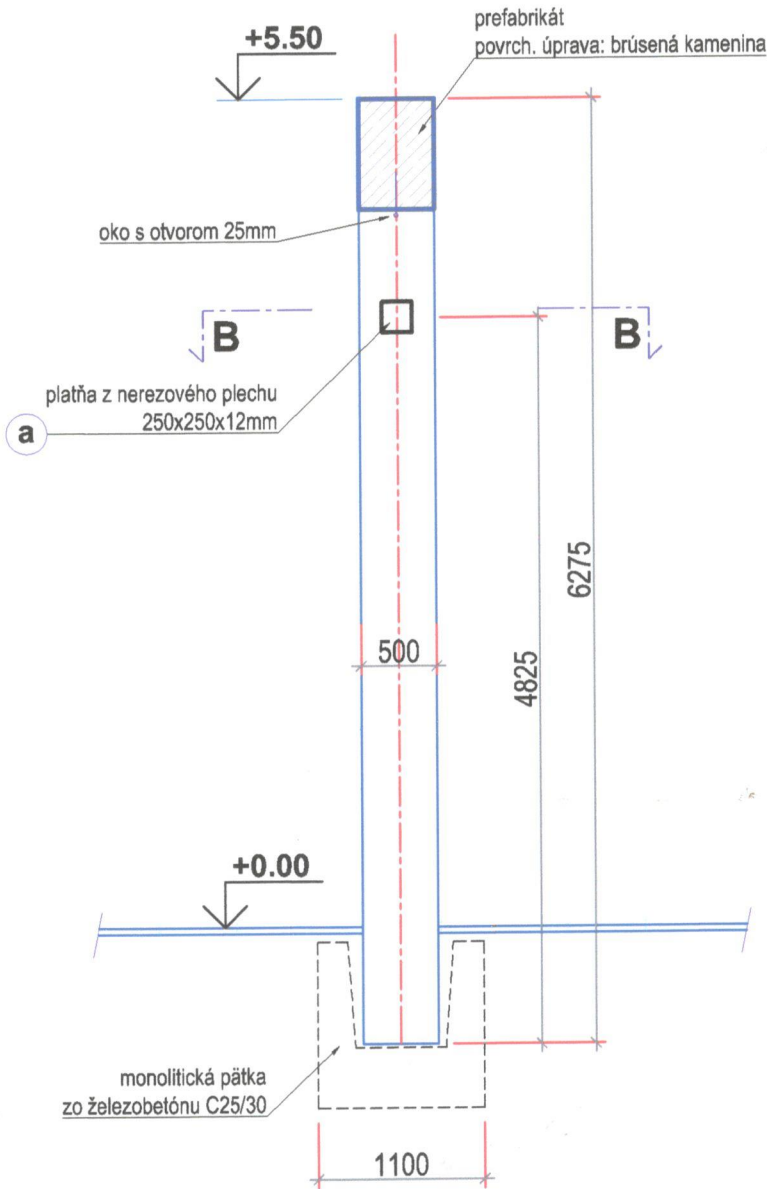


## Zvislý rez:

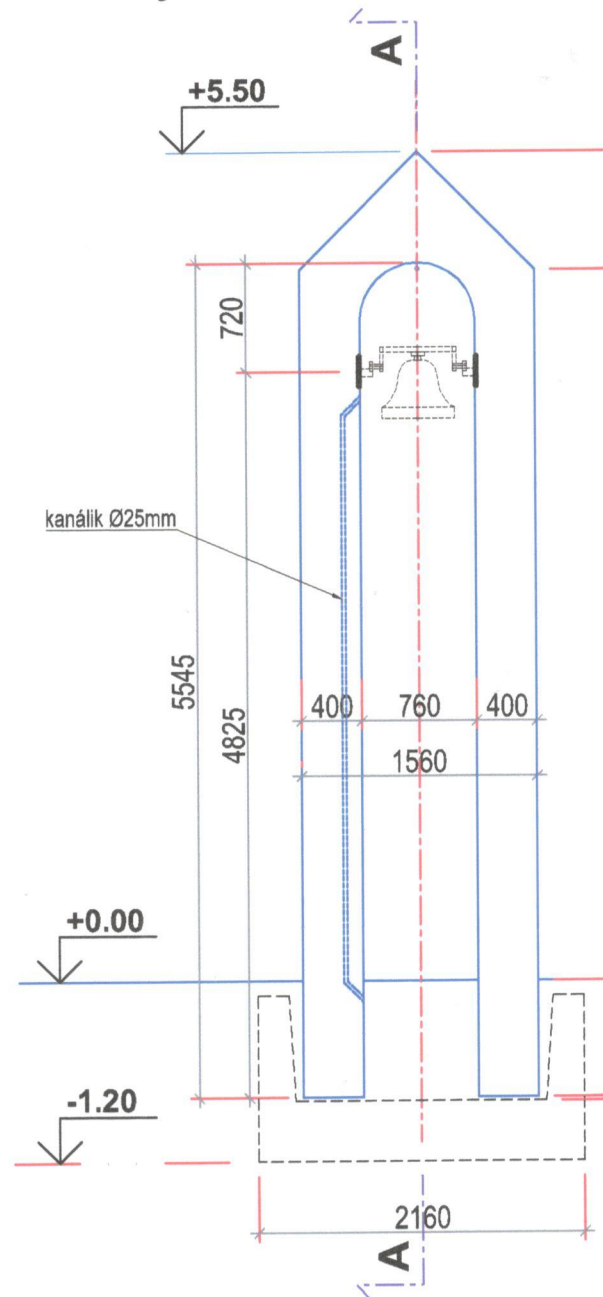


700mm  
mm

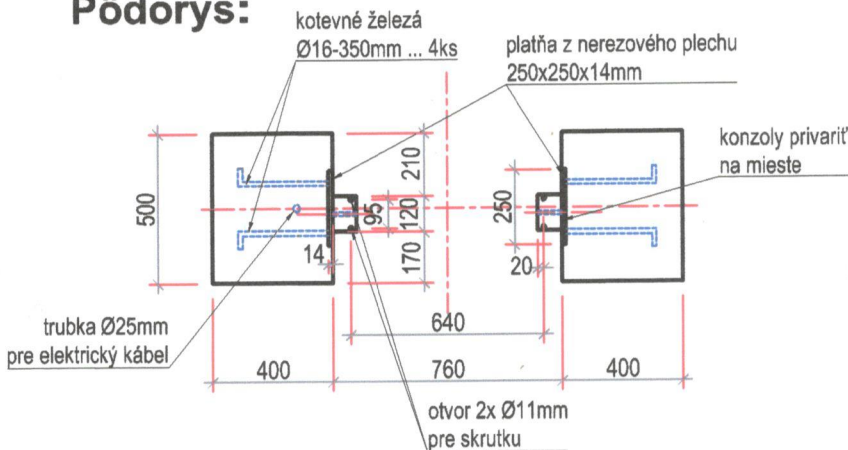
### rez A-A:



### nárys:



### Pôdorys:



### Rez: výstuž

